

(14) Projet n°8 Un autre chez soi

Note : 9



SILVER HABITAT
Inventer les lieux de vie des seniors de demain



Dimension
intergénérationnelle

Création d'un réseau avec des étudiants pour aider les aînés à participer aux activités (déplacement, prendre un café, partager un moment...). Une garderie solidaire est envisagée.



Liberté de choix
des seniors

L'assistance numérique doit rester un choix numérique en fonction des besoins. La participation aux ateliers est libre.



Intéraction avec le
quartier ou la ville

Une équipe d'intégration fait le relais avec la ville pour informer les seniors de toutes les ressources et les aider à en profiter.



Propositions
écocitoyennes

Espace de recyclage : une trame végétale (au niveau des îlots d'habitation) joue un rôle d'intensificateur de biodiversité, de protection des nuisances sonores ainsi que des éléments naturels. (chaleur, vent, pluie..)



Associations
des seniors

Tout le mode de vie est décidé par les habitants.



Accompagnement au
chgt des seniors

Un accompagnement est prévu pour la prise en main des équipements numériques, pour l'adaptation dans la résidence, et dans la ville.



Services proposés

Ateliers : du goût, du toucher, de l'ouïe, de la vue, numériques, administratifs et jardinage.



Locaux réservés
à la vie sociale

Centre d'entraide qui héberge les ateliers et espace de recyclage.



Nouveautés
Innovation

Utilisation de tablette pour coordination médicale.

Il s'agit d'une méthodologie de projet totalement participative et intergénérationnelle.

la dimension intergénérationnelle va de la phase de conception du projet, jusqu'à la concrétisation de la vie ensemble.



Dimension intergénérationnelle



Liberté de choix des seniors

Liberté de s'impliquer dans cette démarche, et de trouver une réponse personnalisée à ses propres besoins.



Interaction avec le quartier ou la ville

Les seniors et tous les habitants de la Ville sont associés à l'élaboration du projet sur la base de l'existant.



Agréments pour les visites familles / amis

Une chambre d'hôte sera à la disposition des familles / amis.

Les seniors sont mobilisés pour écrire leur propre projet de vie. Chaque projet est pensé dans le contexte global de la ville, et de son eco-système (acteurs institutionnels, associatifs, habitant, seniors...).



Associations des seniors

Au rdc de l'immeuble, un espace libre et ouvert sur la rue est invité pour des activités associatives (restauration solidaire, vente de produits locaux, activités sportives, permanences médicales...). La toiture de l'immeuble est transformée en terrasse accessible pour le potager, la serre, les séances de sport..).



Services proposés

Les services mis en place seront définis avec les usagers, il est préssenti : séance de sport, bricolage, serre avec plantes médicinales, potager partagé...).

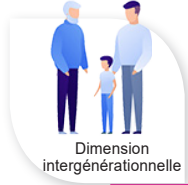


Locaux réservés à la vie sociale



Nouveautés Innovation

Une méthodologie très participative.



Dimension intergénérationnelle

La résidence possède une salle de Coworking et de loisirs: ouvert à tous pour jouer, écouter de la musique, lire, travailler.



Liberté de choix des seniors

L'habitat est évolutif par l'ajout de modules complémentaires mais également par la suppression de cloisons: l'habitat s'adapte aux besoins. Il est également possible d'ajouter un module pour créer des services manquants ou éphémères (espace de télémedecine, un dépôt de pain...)

La résidence est envisagée comme le «quartier du 1/4 d'heure» inspiré par Carlos Moreno (les fonctions sociales urbaines essentielles se trouvent à moins de 15 min). Chemin matérialisé permettant de connecter la résidence au reste de la ville. Salle de Coworking ouverte à tous (pour lire, jouer, écouter la musique, travailler...), amphithéâtre de verdure permettant de proposer des spectacles et représentations extérieures, salle de concert.



Intéraction avec le quartier ou la ville



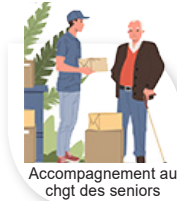
Propositions écocitoyennes

Un lieu de vie écologique à l'échelle du quartier (jardin en permaculture, compostage collectif en trou de serrure, poulailler) et à l'échelle de l'habitat (usage de l'éco-domotique)



Associations des seniors

Projet imaginé suite à une réflexion participative et co-constructive mobilisant 74 personnes: seniors, étudiants, professionnels de santé...



Accompagnement au chgt des seniors

L'équipe d'ambassadeur est présente pour accueillir les seniors mais également les orienter vers les ressources du territoire permettant le maintien à domicile



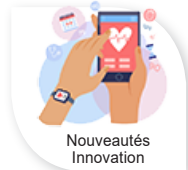
Services proposés

Transport à la demande, mise à disposition de vélos électriques. Une équipe d'ambassadeurs est mise en place afin d'orienter les habitants, de construire avec eux des projets, des animations ou services qui leur tiennent à cœur.



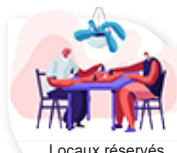
Agéments pour les visites familles / amis

Des chambres familiales sont créées au sein de la résidence afin d'accueillir les visiteurs



Nouveautés Innovation

Création d'une application numérique permettant le partage et la communication au sein du quartier et de la ville. Les ambassadeurs contribuent à la gestion de cette application. Des «nudges» (petits coup de pouce) sont créés pour favoriser le lien social (ex: boîte aux lettres au centre du village) et l'adoption de comportements durables.



Locaux réservés à la vie sociale

La résidence dispose de jardins partagés, d'un terrain de pétanque, d'un bistrot associatif ouvert sur la ville, d'une salle de Coworking, d'une salle de concert ouvert à tous, d'un espace barbecue. Un espace boîtes aux lettres est créé au niveau de la place du village



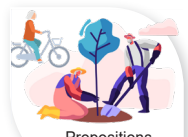
Dimension intergénérationnelle

Concept hybride intergénérationnel entre séjour retraite et séjour en club de vacances (pour les seniors). Création d'un village coopératif et maraîcher ouvert au grand âge.



Intéraction avec le quartier ou la ville

Création de nouvelles parcelles et venelles autour de l'axe routier, afin de faire diminuer la vitesse des voitures. Nouvelle mobilisation autour des espaces de maraîchage existants, qui méritent d'être connus et développés



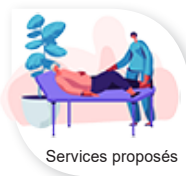
Propositions écocitoyennes

Village maraîcher



Agréments pour les visites familles / amis

Des logements saisonniers seront réservés pour les familles.



Services proposés

Maison de soins.



Nouveautés Innovation

Densification, dédensification, et déplacement des codolles en fonction des besoins.



Locaux réservés à la vie sociale

Maison dédiée à la restauration, à partager avec l'EHPAD. Salle de vie commune avec terrasse, pour accueillir des activités associatives - Bibliothèque - espace sportif - lieu festif - parcelles et venelles - multiplicité de petits lieux de vie adaptables.



Dimension intergénérationnelle

Création de logement locatif pour les jeunes familles, les apprentis.
Espace coworking.



Interaction avec le quartier ou la ville

Création d'un pôle ressources au cœur de la cité, appelé «La ruche» qui regroupe tous les services dédiés aux seniors.



Associations des seniors

Le programme sera guidé par les besoins des citoyens: possibilité d'intégrer un café, un cabinet de télémedecine, des espaces de jeux...



Services proposés

Conciergerie, cabinet de télémedecine, production et transformation de produits locaux.



Services proposés

Mise en place d'un parcours de vie évolutif avec un Erasmus seniors pour instituer une mobilité de poste dans un autre secteur professionnel ou dans une autre région.

Restauration d'une contribution citoyenne qui viendrait compléter la pension de retraite.

Chaque logement disposera d'un affichage permanent (écran ou tablette) qui invitera le senior à des activités ou des services de «La Ruche», des alertes pourront également être transmises (prise de médicaments, rendez-vous...).

Développement de 3 outils de connexion liés à la Ruche: le site web et son application, le drone comme moyen de transport, une plateforme dans les bourgs, villages et lieu-dit.



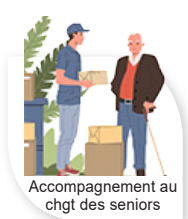
Nouveautés Innovation



Liberté de choix des seniors

Des hébergements à proximité immédiate du pôle sont proposés:

- un habitat temporaire (lorsqu'un proche s'abente, pendant des travaux de rénovation)
- un habitat transitoire (pour convalescence, rééducation et reprise d'autonomie)
- un habitat permanent (pour personnes isolées et sans autre alternative).



Accompagnement au chgt des seniors

Existence d'un point info: guichet unique, aide administrative...



Agréments pour les visites familles / amis

Des «mini houses» permettent d'accueillir les familles en visite.



Locaux réservés à la vie sociale

Salle de sport, spa et bassin, café / épicerie, salons de transmission des savoirs (lecture, musique et réalité augmentée).

Toute l'organisation du modèle coopératif présenté propose de la mixité sociale et de l'intergénérationnalité. Le jardin partagé portera un rôle central et fédérateur entre tous les habitants (jeux - parcours sportifs - agriculture urbaine - espace de rééducation - rencontres..).



tout le projet est basé sur le volontariat et les initiatives individuelles. Les seniors sont libres de participer ou non à la coopérative, sachant que la participation locative et le tarif des services seront différents pour les uns et pour les autres. le choix du mode d'habitat est vaste

Le projet ambitionne d'ouvrir le parc actuel afin qu'il devienne un jardin partagé entre tous. Une proposition sous forme de réseau étroitement lié avec le quartier des herbiers et son environnement proche - la dépendance des personnes sera appréhendée comme un déclencheur d'entraide et de solidarité. Le conseil administratif des coopérateurs décidera des grandes orientations.



Le potager permettra de manger le quartier produira son énergie grâce à des panneaux solaires photovoltaïques - des fruits et légumes seront également produits pour la consommation des habitants - déplacements : voitures partagées, vélos, et trottinettes électriques. Des sentes seront créées afin de favoriser les déplacements piétons. et local et partager avec le resto du cœur.

Cantine collective - kiné - infirmière - ergothérapeute - aide soignante employée par la coopérative - pôle vieillesse/décès - administration - conciergerie - médicalisation temporaire ou définitive des logements par la coopérative, en fonction de la dépendance du locataire, afin de limiter les déménagements traumatisants pour le senior.

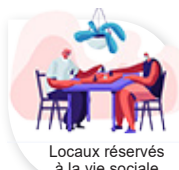


Les seniors sont co-concepteurs du projet.

Un modèle coopératif basé sur le volontariat. Il répartit les coûts entre les associés coopérateurs, les revenus générés sont réinjectés dans le projet collectif. l'administration de la coopérative gère le budget et le projet d'évolution du quartier - il est prévu une application connectée dédiée aux coopérateurs, en lien avec les applications des associations locales et de la ville -



des annexes au fond des jardins pourront être aménagés pour accueillir de la famille, un étudiant au chu, ou une aide soignante pour le quartier.



le rdc des bâtiments est réservé aux espaces collectifs. Une salle de convivialité pourra accueillir des spectacles et repas, type la fête des voisins.