

LES **CAMPUS CONNECTÉS** EN NORMANDIE

OÙ ET COMMENT SUIVRE DES ÉTUDES SUPÉRIEURES EN LIGNE PRÈS DE CHEZ SOI ?

Au nombre de 8 en Normandie, les campus connectés ont pour objectif de permettre au plus grand nombre de personnes de suivre des études supérieures à distance dans un tiers lieu adapté près de chez eux.



UN DISPOSITIF NORMAND LABÉLISÉ

par l'état favorisant la poursuite ou la reprise d'études supérieures pour le plus grand nombre d'apprenants, dans des disciplines multiples pour obtenir différents diplômes (BTS, BUT, licences, masters, etc.) dans une majorité d'établissements publics (universités, écoles...)



UN TIERS LIEU D'ÉTUDES CONVIVIAL

proche de chez soi et avec des salles de cours aménagées, connectées et équipées informatiquement (possibilité d'utiliser son propre ordinateur)



UN TEMPS DE TRAVAIL PRIVILÉGIÉ

individuel et collectif pour suivre une formation supérieure à distance, avec l'accompagnement d'un tuteur présent physiquement (groupes de 10/20 personnes)



LA RECONNAISSANCE D'UNE FORMATION

à distance de qualité et d'un diplôme au même titre que celles et ceux dispensés dans une université ou une école supérieure

Pour quels publics ?

Les Campus Connectés s'adressent en priorité aux personnes résidant dans des zones enclavées où les accès sont limités ou contraints, aux sportifs de haut-niveau dont l'emploi du temps est chargé, qui souhaitent poursuivre ou reprendre des études supérieures (BTS, BUT, licences, masters, certifications...)

Comment s'inscrire ?

ÉTAPE 1 • Trouver la formation à distance souhaitée dans une université ou une école, partout en France.

ÉTAPE 2 • S'inscrire dans l'université ou l'école dispensant la formation choisie (bien s'informer sur les modalités et frais d'inscription auparavant)

ÉTAPE 3 • S'inscrire gratuitement au campus connecté le plus proche de chez soi (voir carte au verso) et vérifier en amont des disponibilités en terme de place pour la formation choisie.

ÉTAPE 4 • Suivre la formation au sein du campus connecté choisi.

LES CAMPUS CONNECTÉS EN NORMANDIE

Où trouver les campus connectés ?

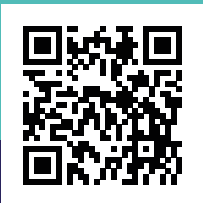
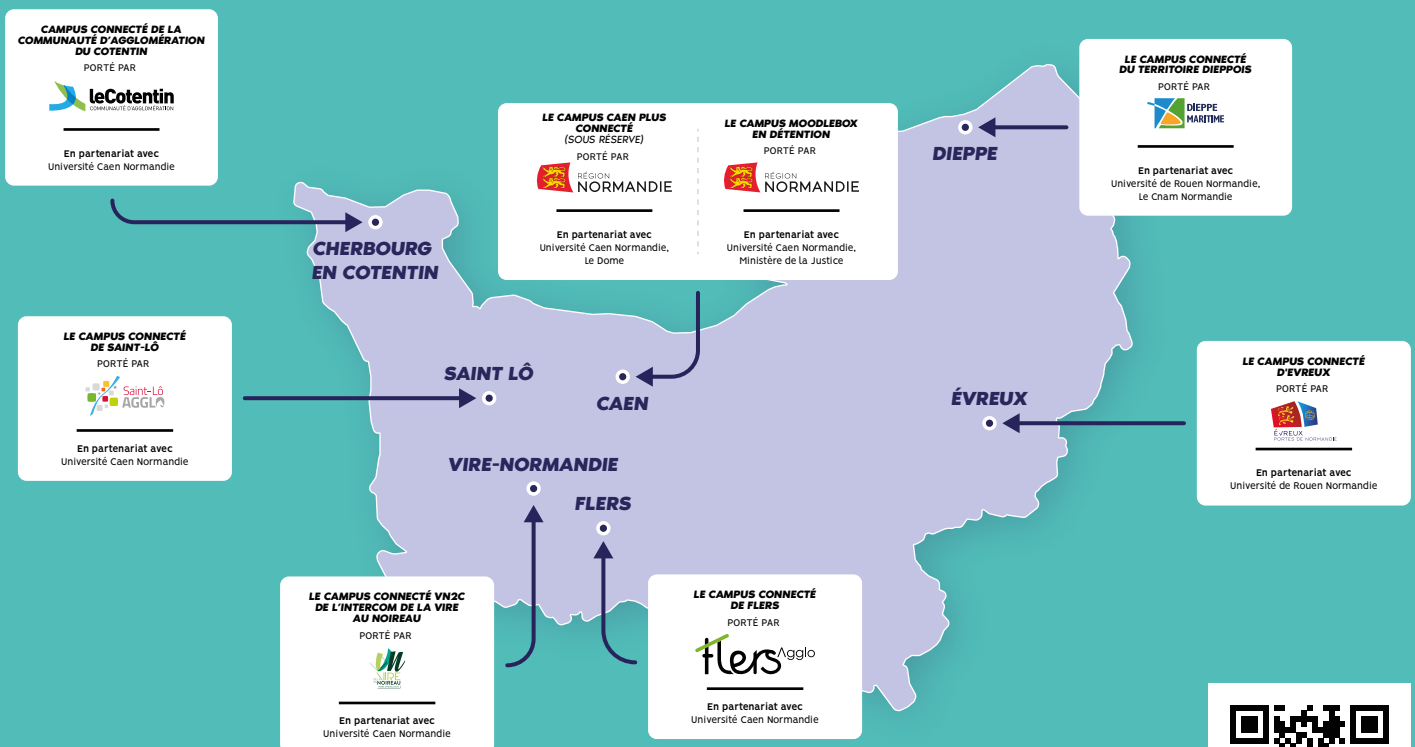
Mis à disposition par les collectivités territoriales avec le portage d'une université ou d'une école partenaire, en lien avec le rectorat et les acteurs locaux de l'éducation, les campus connectés se positionnent comme de véritables tiers-lieux de l'enseignement supérieur, innovant et collaboratif.

Ils offrent à tout apprenant la possibilité de poursuivre une formation du supérieur à distance, diplômante ou certifiante, dans des conditions favorisant sa réussite.

Ces tiers-lieux de l'enseignement supérieur se positionnent comme de nouveaux lieux du lien social des apprenants.

Il existe 8 campus connectés en Région Normandie :

Les campus sont soutenus financièrement par la Région Normandie en partenariat avec l'Académie de Normandie



TROUVEZ UNE FORMATION À DISTANCE

Tous les diplômes de l'enseignement supérieur dans les principaux champs disciplinaires sont accessibles. Des sites peuvent vous aider à trouver votre formation, ou nos conseillers au numéro gratuit Parcours-Métier.

- **BTS**
<https://www.cned.fr/>
- **BTS A**
<https://ead.agrosupdi-jon.fr/offre-de-formation-a-distance.html>
- **LICENCE**
<https://www.fied.fr/>
- **MASTER**
<https://www.fied.fr/>
<https://www.trouvermonmaster.gouv.fr/>
- **FORMATIONS CNAM**
<https://foad.cnam.fr/foad/>
- **FORMATIONS CERTIFIANTES**
<https://www.fun-mooc.fr/fr/>

Nos conseillers sont là pour vous accompagner dans votre recherche de formation à distance

0 800 05 00 00 Service & appel gratuits